

<http://www.fz.ocha.ac.jp/kodomo/>



文京区立お茶の水女子大学子ども園



所在地: 〒112-8610 東京都文京区大塚2-1-1 お茶の水女子大学内

●東京メトロ丸ノ内線「茗荷谷」駅1番出口より徒歩7分／有楽町線「護国寺」駅5番出口より徒歩8分

●都営バス「大塚二丁目」停留所下車徒歩1分／B-ぐるバス「大塚二丁目」停留所目の前

お問い合わせ先

【運営内容について】

お茶の水女子大学子ども園

TEL:03-5978-5127

【入園手続きについて】

文京区保育課入園相談係

TEL:03-5803-1190



文京区



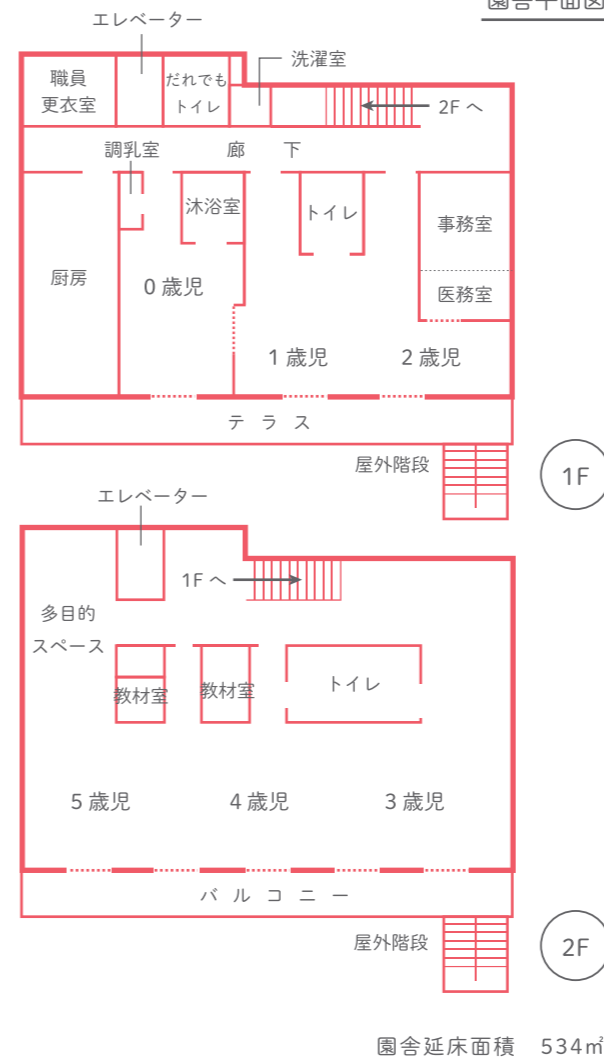
国立大学法人
お茶の水女子大学

子ども園・大学キャンパス

子ども園は、お茶の水女子大学のキャンパスの一角にあります。キャンパス内にある緑地や広場を遊び場として利用します。広々とした敷地内に点在する広場へと歩く道中で、木々や花、昆虫など様々な自然に出会えます。



園舎平面図



定員

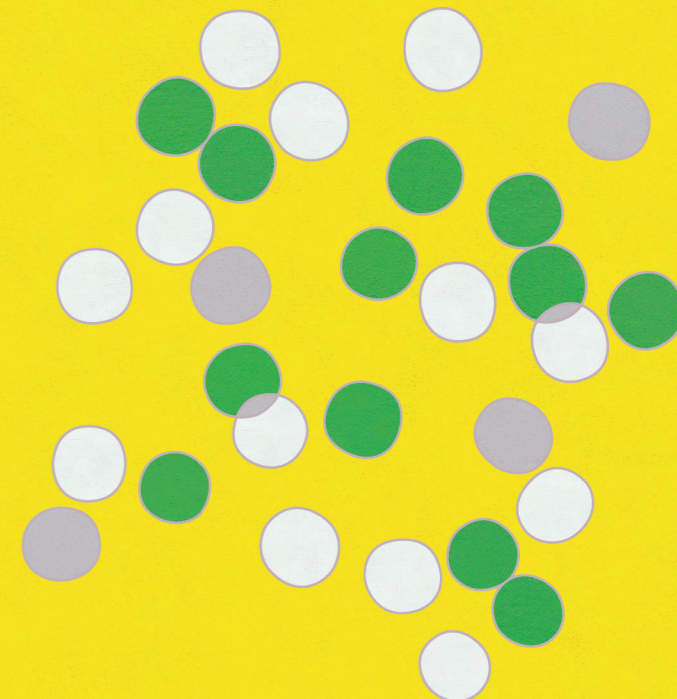
認定区分	計93名					
	0歳	1歳	2歳	3歳	4歳	5歳
2・3号認定 (保育所)	6名	10名	11名	11名	11名	11名
1号認定 (幼稚園)	—	—	—	11名	11名	11名

職員構成

園長	看護師
施設長	調理員
主任保育士	事務職員
保育士	用務員
栄養士	園医(嘱託)

文京区立
お茶の水女子大学子ども園

平成28年4月開設



文京区立お茶の水女子大学こども園について

お茶の水女子大学と文京区は、子育て支援の推進と幼児教育の質の向上をめざし、認可保育所に幼稚園機能をそなえた、区立初の保育所型認定こども園を大学内に開設することとしました。こども園の運営は、文京区から委託を受け、大学がおこないます。待機児童の解消をはかるとともに、教育・保育の実践及び研究を通して、誕生から死までの生涯発達を見据えた、0歳児からの教育・保育カリキュラムの開発と実践をおこなうことを目的としています。

保育の目標



乳幼児時期の教育・保育は、生涯にわたる人格形成の基礎を培う重要な役割を担っています。こども園では、豊かな体験や遊び、さまざまな人との関わりを通して、子どもたちが自分らしく育っていかれるよう保育の日々を紡いでいきます。発達段階や個人差に応じた援助を重ねる中で、以下のような子どもたちを育てていきます。

- 食べる、眠る、遊ぶ生活を過ごし、心もからだも元気な子ども
- 様々な人との関わりを重ね、自分も友達も大切に子ども
- 「やってみたい」という気持ちを持ち、じっくり遊ぶ子ども
- 自然や文化との出会いの中で、心を動かし表現する子ども

本園の使命

区から委託を受けこども園を運営する中で、大学内のこども園として本園が果たすべき使命は以下の3点です。

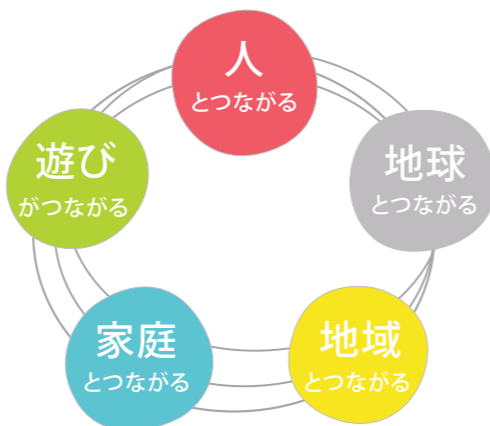
- 区民への質の高い教育・保育の提供
- こども園の教育・保育内容についての研究開発と発信
- 実習やインターンシップの場として大学生の受け入れ



研究を進めるに当たって、保護者の皆様に調査等のご協力をお願いする場合があります。入園に際しては、本園の使命に対するご理解とご協力をお願いいたします。

こども園で大切にしたい ～つながる生活～

こども園のキーワードは「つながる」。「人・遊び・地球・家庭・地域」の5つのつながりを大切にして、子どもたちが豊かに育つ教育・保育を構築していきます。



人とつながる 一人一人がゆっくり「自分」になっていく過程を大切にします。園全体がみんなの家。異年齢の関わりや大学の学生や教員等との出会いを、豊かな体験につなげます。

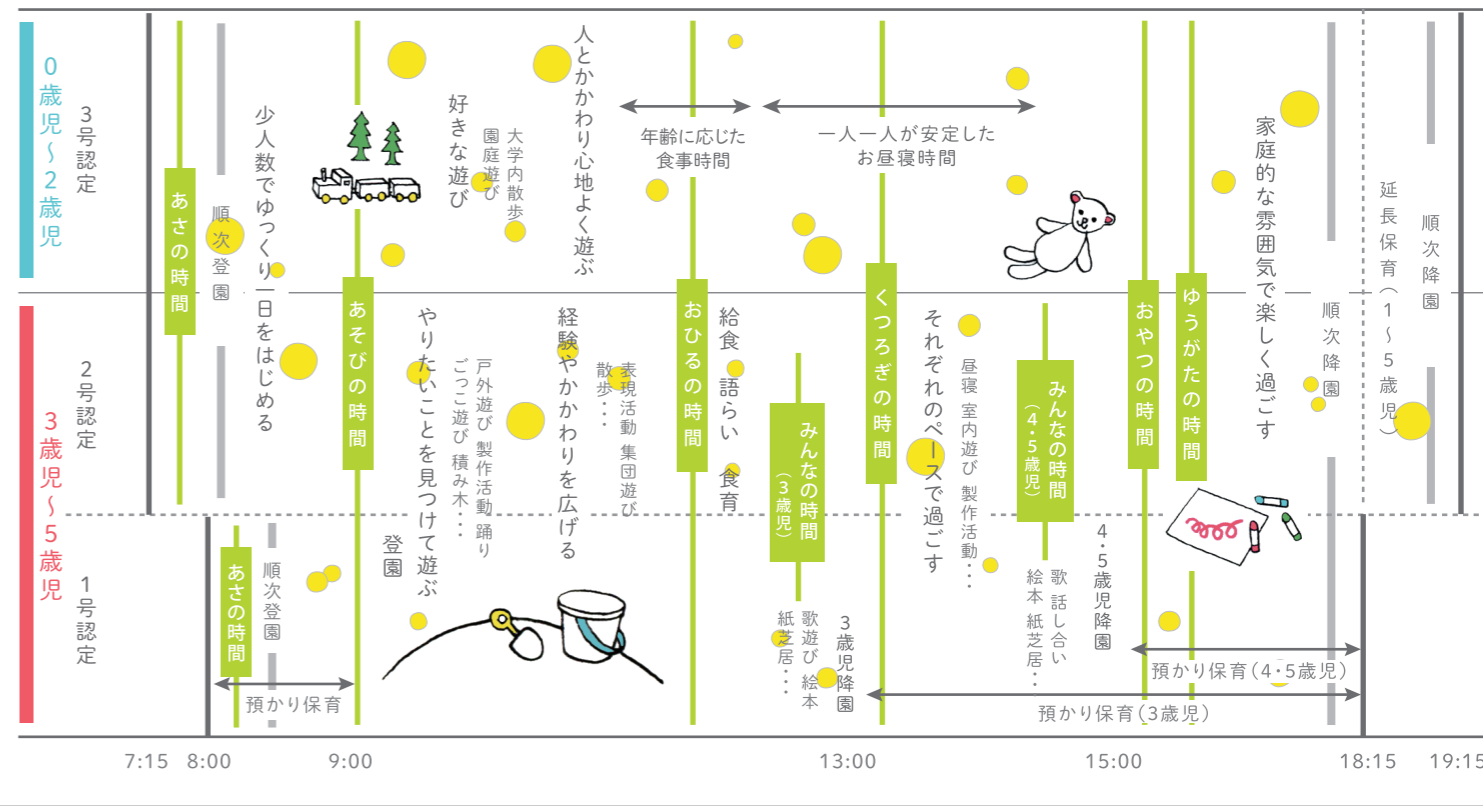
遊びがつながる 可塑性に富んだ素材や多様な道具を使い創造的に遊ぶ生活の中で、昨日・今日・明日へと遊びをつなげます。色・光・音等からだで感じ、表現する喜びを味わいます。

地球とつながる 食を楽しみ心地よく眠りのびのびと遊ぶ生活。自然の不思議と出会い、感じる体験を重ねます。様々な国の方との関わりを通して、人と出会ううれしさを味わいます。

家庭とつながる 子育て広場を開催し、小さな子をもつお母さんやお父さんを支え、一緒に育つ機会を設定します。地域の方々との出会いや協働の機会を大切にします。

地域とつながる 親も子もほっとできる園を目指します。大切なのは子どもが真ん中にあること。情報の発信・受信、多様な保育参加の機会を通して、子どもへ向けるまなざしを共有します。

こども園の1日



主な行事

- はる**
 - ・入学式・進級式
 - ・親子遠足(3～5歳児)
 - ・健康診断
 - ・遠足(4・5歳児)
- あき**
 - ・敬老の日の集い
 - ・うんどうかい
 - ・遠足(3～5歳児)
- ふゆ**
 - ・年末子ども会
 - ・もちつき
 - ・遠足(3～5歳児)
 - ・卒園式
- なつ**
 - ・水遊び
 - ・プール遊び
 - ・夏まつり



◎毎月実施：誕生会・避難訓練・安全指導・発育測定など

園と家庭、地域を行き来する中で育つ子どもたち。多様な在り方を尊重し合いながら、共に育ち合う日々の生活の大きなイメージです。

子育て支援事業

すべての子どもの良質な育成環境を保障し、子ども・子育て家庭を社会全体で支援することが大切です。本園では、大学の教員や学生等の協力を得ながら、以下のような事業を実施し、地域の子育て家庭を支援いたします。

- 子育て相談
- お茶大学びカフェ
- 園行事の一般開放(夏まつり等)
- 子育て情報の発信
- 子育て広場
- 保育体験

◎詳しい内容は、掲示板やホームページでお知らせします。