

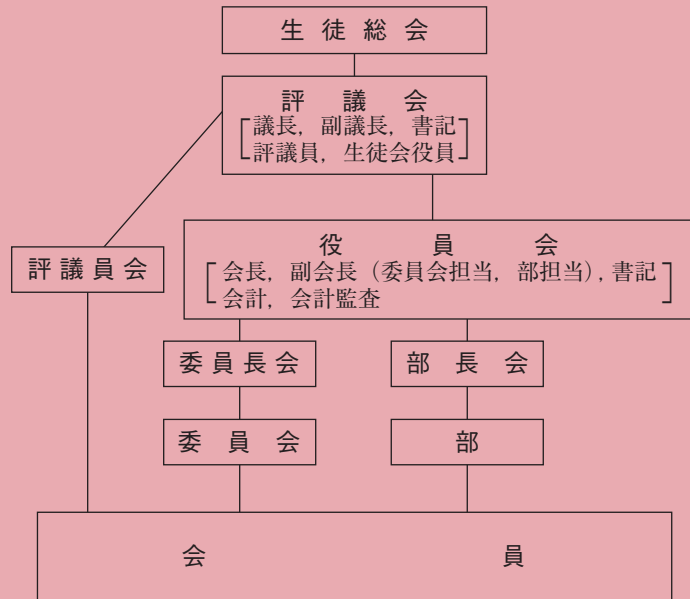
## 9 年 間 行 事

2024年度予定

月	主 な 行 事	月	主 な 行 事
4月	入学式 1学期始業式 新任式 生徒会委員選挙 委員任命式 新入生歓迎会（部紹介） 避難訓練 授業参観 PTA総会	10月	2学期中間テスト 身体計測 3年学力テスト 生徒会役員選挙 公開研究会 学校説明会
5月	健康診断 1年部活動入部 教育実習事前指導 生徒総会 体育大会 教育実習Ⅰ期	11月	生徒会役員任命式 避難訓練 2学期期末テスト 2年研究室訪問 創立記念日
6月	1年グローバルキャンプ 2年林間学校 3年修学旅行 1学期期末テスト	12月	ランニングフェスティバル 授業参観 2学期終業式
7月	3年学力テスト 1学期終業式 オープンスクール	1月	3学期始業式 授業参観
9月	2学期始業式 教育実習Ⅱ期 3年学力テスト 自主研究発表会 授業参観 生徒祭	2月	中学入学検定 学年末テスト 避難訓練
		3月	音楽行事（合唱コンクール） 卒業生歓送会 卒業式 1・2年学力テスト 修了式

## 10 教 科 外 活 動

### 1. 生徒会組織



### 2. 部活動

- 文化部 吹奏楽, 科学, 演劇, 文化創造
- 運動部 バスケットボール, バレーボール, 硬式テニス, 卓球, バドミントン, サッカー, ダンス

## 11 生徒生活時間表

(2024年度)

登 校	7:50~8:15
朝 礼	8:20~8:30
1 校 時	8:40~9:30
2 校 時	9:40~10:30
3 校 時	10:40~11:30
4 校 時	11:40~12:30
昼 食	12:40~12:55
昼 休 み	12:55~13:15
5 校 時	13:20~14:10
6 校 時	14:20~15:10
終 礼	15:10~15:25
清 掃	15:25~15:40
放 課 後 活 動	15:45~
活 動 終 了	16:40
下 校 完 了	16:50

(臨時時程は別に定める)

## 12 使用教科書一覧

(2024年度)

教 科	発行者	書名	第一学年	第二学年	第三学年
国語	国語	光 村 国語	1	2	3
	書写	光 村 中学書写	○	○	○
社会	地理	帝 国 書 院 社会科 中学生の地理 世界の姿と日本の国土	○	○	
	歴史	東 京 書 籍 新しい社会 歴史	○	○	○
	公民	東 京 書 籍 新しい社会 公民			○
	地図帳	帝 国 書 院 中学校社会科地図	○	○	○
数学	学 校 図 書 中学校数学	1	2	3	
理科	教 育 出 版 自然の探究 中学理科	1	2	3	
音楽	教 育 出 版 音楽のおくりもの 中学音楽 1	○			
	教 育 出 版 音楽のおくりもの 中学音楽 2・3上		○	○	
	教 育 出 版 音楽のおくりもの 中学音楽 2・3下		○	○	
	教 育 出 版 音楽のおくりもの 中学器楽	○	○	○	
美術	日本文教出版 美術1 美術との出会い	○			
	日本文教出版 美術2・3上 学びの実感と広がり		○	○	
	日本文教出版 美術2・3下 学びの探求と未来		○	○	
保体	大 修 館 書 店 最新 中学校保健体育	○			
	大 修 館 書 店 保健体育		○	○	
技 術 家	開 隆 堂 技術・家庭 技術分野	○	○	○	
	東 京 書 籍 新しい技術・家庭 家庭分野	○	○	○	
英語	三 省 堂 NEW CROWN English Series	1	2	3	
道徳	光 村 中学道徳 きみが いちばん ひかるとき	1	2	3	

## 13 General Outlines

**HISTORY** Junior High School of Ochanomizu University has the origin in High School Attached to Tokyo Women's Higher Normal School, which was founded in 1882. In 1947, when the school system was reformed into 6.3.3 system, High School Attached to Tokyo Women's Higher Normal School was divided into two sections; Junior High School (our school) and Senior High School.

**CLASS FOR RETURNEES** Since 1979, we have been opening a special class to admit students from overseas, presenting a special course for them. With much experience of foreign cultures, they are playing important roles in their school lives.

**EDUCATION FOR INTERNATIONAL UNDERSTANDING** It is mainly proceeded through lessons and homeroom activities. We have been pushing on with education for international understanding as one of main points of our research, making much use of an excellent environment to go on.

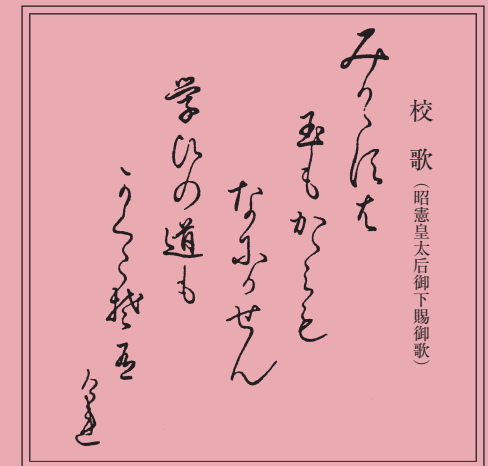
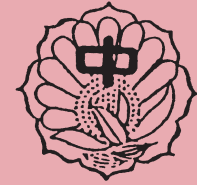
**EDUCATION FOR INFORMATION** We are also making the most of computers as great means for our teaching or students' activities. After the guidance, every computer is open to all students. LAN (Local Area Network) is now fixed in every room of school building.

## お茶の水女子大学附属中学校

〒112-8610 東京都文京区大塚2-1-1  
電 話 03-5978-5862 (事務室)  
F A X 03-5978-5863  
ホームページ <http://www.fz.ocha.ac.jp/ft/>

2024 年度

# 学校要覧



## 1 本 校 の 性 格

本校は、教育基本法、学校教育法に基づく前期中等普通教育を行う学校です。同時にお茶の水女子大学の附属中学校として次のような性格を持っています。  
●大学との連携をはかりながら、教育の理論と実際に関する研究並びにその実証をする。  
●学生の教育実習を担当し、指導する。

## 2 教 育 方 針

1. 教育目標  
自主自律の精神をもち、広い視野に立って行動する生徒を育成する。

## 2. カリキュラム・ポリシー

- (1) 自主自律の精神を持ち、広い視野に立って判断・行動し、習得した知識・技能を活用しながら社会の中で他者と協働し、自分らしく生きる生徒を育成する。
- (2) カリキュラム研究、帰国生徒教育研究、新しい教育課題に対する実践的な研究の成果を生かし、探究する楽しさを見出し、変動する社会の中で主体的に生きる力を育成する教育課程を編成する。

## 3. 指導の重点

- (1) 学習指導
  - ・基礎的・基本的な学力の充実をはかる。
  - ・個に応じた、個性を生かす教育を目指す。
- (2) 生活指導
  - ・基本的な生活習慣の定着をはかる。
  - ・自主性を伸ばし、自治の意識を高める。
- (3) 進路指導
  - ・将来を見通し、自己の向上に努めながら、個性を生かす進路を選び、社会に貢献しようとする態度を養う。

お茶の水女子大学附属中学校

